

Serie FT

PLEGADORES



**SOLUCIONES PARA EL PLEGADO
DE ROPA DE FELPA Y MANTAS AVIÓN**

GIRBAU

Serie FT

Calidad y productividad

Girbau ha creado una gama capaz de plegar cualquier tipo de prenda con eficiencia y calidad adaptándose a las exigencias de cada lavandería.

Las medidas de las prendas, el tipo de pliegue, el textil, el nivel de calidad... cada lavandería es un mundo y cada mundo tiene una respuesta con la Serie **FT**.

Con los plegadores **FT**, Girbau refuerza su filosofía **Easy & Best Solutions**: crear soluciones flexibles de lavandería adaptadas a cualquier sector para que el cliente, de una manera muy fácil, encuentre la mejor respuesta en cuanto a productos y servicios de lavandería.

FTQ



FTMAXI



FTLITE



FTB



- Productividad
- Calidad
- Fiabilidad
- Versatilidad
- Ergonomía





Respuestas a mercados en evolución

Estar en línea con la calidad que se ha trabajado durante el lavado, secado y planchado. Es la imagen final que muestran las prendas.

Girbau ha desarrollado una amplia gama de maquinaria para el plegado. Porque cada lavandería tiene sus estándares de calidad y sus necesidades. Y porque el plegado no es un trámite, es el detalle del acabado final.

Productividad

Los plegadores **FT** series nacen con la productividad intrínseca a su manera de trabajar. la automatización en la identificación de las medidas de las prendas, la facilidad de introducción de forma ergonómica, y la rapidez de plegado, reducen el tiempo de este proceso al mínimo, consiguiendo más producción y mas eficiencia.

Calidad

El plegado suma al efecto del acabado final. Las puntas plegadas de cada prenda encajando las unas con las otras, las pilas de prendas alineadas. Cada detalle transmite el rigor y la profesionalidad de su lavandería. En plegado, déjelo en manos de los **FT** Series.



Procesamiento de alta calidad y elevada productividad

El FTQ es sinónimo de calidad, eficiencia y de alta productividad.

La producción puede alcanzar entre 800 y 1.200 piezas/hora.



Tecnología

Modo de funcionamiento

El operario coloca la toalla en la cinta de introducción.

Una vez colocada, la fotocélula situada debajo de la cinta de introducción envía la señal que pone en funcionamiento la cinta de introducción.

Después de la introducción, una fotocélula mide la longitud de la toalla y la máquina establece las medidas de plegado programadas.

El plegado longitudinal se ejecuta mediante cuchillas mecánicas.

Tamaño máximo de los artículos

Anchura: 260mm hasta 1.200mm

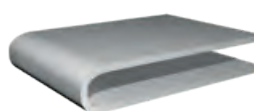
Longitud (2.0): 250mm hasta 2.000mm

Longitud (2.4): 250mm hasta 2.400mm

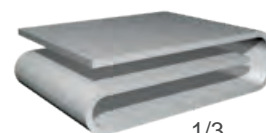
Ancho de pieza plegada: 130 hasta 400mm

Plegado longitudinal

El pliegue longitudinal se realiza por un sistema de cuchilla mecánica con palas ajustables para adaptarse al tamaño de los artículos. El sistema puede realizar 1 pliegue (a mitad) o 2 pliegues (tipo francés o a 1/3).



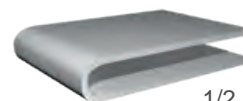
1/2



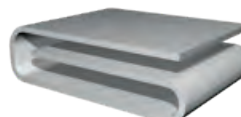
1/3

Plegado transversal

Los dos pliegues transversales se pueden realizar mediante soplado de aire o por cuchillas mecánicas. También existe la posibilidad de by-pass en cada uno de los pliegues transversales.



1/2



1/3



2 x 1/2

Mesa de introducción independiente

La alimentación de este plegador se realiza de forma manual en mesa de introducción independiente. Las cintas se paran para facilitar la introducción a los operarios, sin repercutir en la producción. Además, la mesa es completamente ergonómica y consta de fotocélulas para la pre-detección del tamaño de ropa, con lo cual la máquina reduce movimientos y aumenta capacidad de producción. La mesa de introducción con aspiración se puede solicitar como opción. También es opcional la regulación en altura de la mesa de introducción.



Plegado longitudinal con sistema exclusivo de cuchilla mecánica

Un sistema de cuchilla, actuado mediante servomotores, permite plegar las prendas pequeñas y medianas sin detener la cinta de avance, mejorando la productividad, sin penalizar la calidad de plegado.



Apilado

El **FTQ** reconoce automáticamente las prendas y las apila en tres categorías (hasta cuatro con la opción de 4 apiladores),

El sistema incluye 3 o 4 cintas de descarga configurables con salida a derecha o izquierda y una cinta que transporta los paquetes en dirección al operario o a la cinta de expedición. Permite configurar la salida en sentido de avance o retroceso, según necesidades.



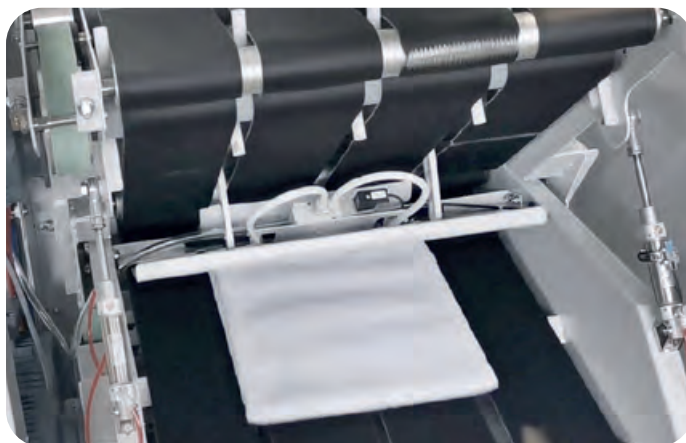
Control grafico, táctil y fácil de usar

Incorpora un ágil sistema de control y programación. Un sistema de iconos guía al usuario de manera fácil en el manejo de la máquina. Toda la maquinaria Girbau incorpora este control, facilitando tanto el aprendizaje como la polivalencia de los operarios en el manejo de distintos equipos.



Plegado transversal por inversión de cintas y sistema de soplado

En la fase del plegado transversal, las toallas se presan mediante dos cintas motorizadas que aseguran un proceso de alta calidad. El primer pliegue transversal se realiza mediante cintas de inversión en combinación con una cuchilla mecánica. El segundo pliegue se realiza por una cinta de inversión en combinación con una cuchilla mecánica, que le permite obtener unos resultados de alta calidad y una elevada productividad.



Opciones

- **FTQ** está disponible con 4 apiladores (2x660mm + 2x475mm)
- Indicador láser de plegado a la mitad
- Mesa de introducción con aspiración
- Mesa de introducción con regulación en altura
- Iluminación en mesa pliegue longitudinal
- Cinta salida con motorización doble para gestionar unión a otras cintas.

FTMAXI

Calidad y productividad a su justo precio



Plegado con chorro de aire

Tecnología

Productividad

El **FTMAXI** es un plegador polivalente indicado para el plegado, clasificado y apilado de prendas de felpa o similares.

La fiabilidad del **FTMAXI** se suma a una alta productividad. En función del tamaño de las prendas, la producción puede llegar hasta 900 piezas /hora, según el tipo de prenda introducida y el tipo de plegado.

Tamaño máximo de los artículos

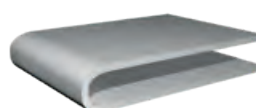
Anchura: 260mm hasta 1.200mm
Longitud (2.4): 250mm hasta 2.350mm
Ancho de pieza plegada: 130 hasta 400mm

Versatilidad y polivalencia: pensando en su negocio

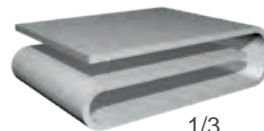
Gracias a su diseño compacto, con la **FTMAXI** obtendrá el máximo partido a la polivalencia, puesto que permite la introducción de distintos tamaños de prendas mezclados ocupando el mínimo espacio en su lavandería (menos de 4 metros).

Plegado longitudinal

Para el plegado longitudinal se utiliza un exclusivo sistema de soplado con chorro de aire que se regula para adecuarse al tamaño de la prenda. Puede realizar 1 pliegue (a mitad) o 2 pliegues (tipo francés o a 1/3).



1/2

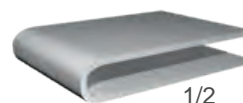


1/3

Plegado transversal

Un sistema de inversión de cintas junto con un potente soplado por chorro de aire permite realizar 1 o 2 pliegues transversales.

Las cintas que se utilizan en el pliegue transversal son elásticas, contribuyendo a un plegado de calidad y facilitando el acceso a las prendas en caso de atasco.



1/2



1/3



2 x 1/2

GIRBAU

Mesa de introducción independiente

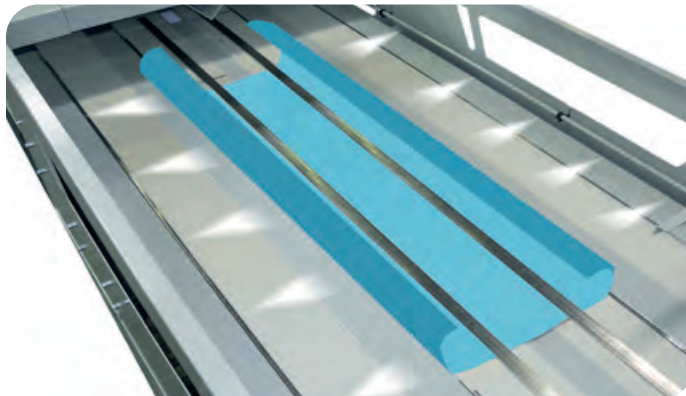
La alimentación de este plegador se realiza de forma manual en mesa de introducción independiente. Las cintas se paran para facilitar la introducción a los operarios, sin repercutir en la producción.



De esta forma, se asegura una buena calidad de introducción. Además, la mesa es completamente ergonómica y regulable en altura. La ergonomía y la seguridad son omnipresentes en el FTMAXI.

Plegado longitudinal con sistema exclusivo de soplado

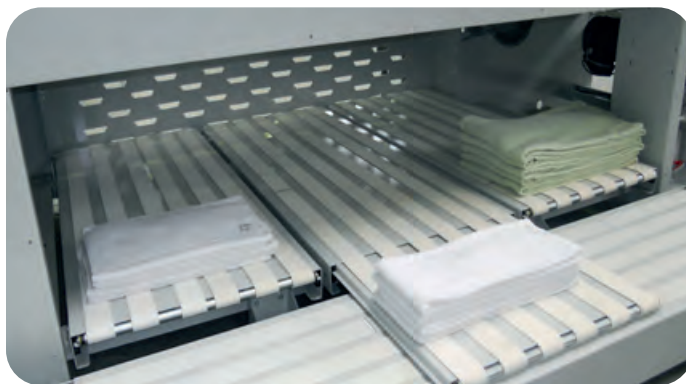
Un sistema de soplado por chorro de aire permite plegar las prendas pequeñas y medianas sin detener la cinta de avance, mejorando la productividad, sin penalizar la calidad de plegado.



Apilado

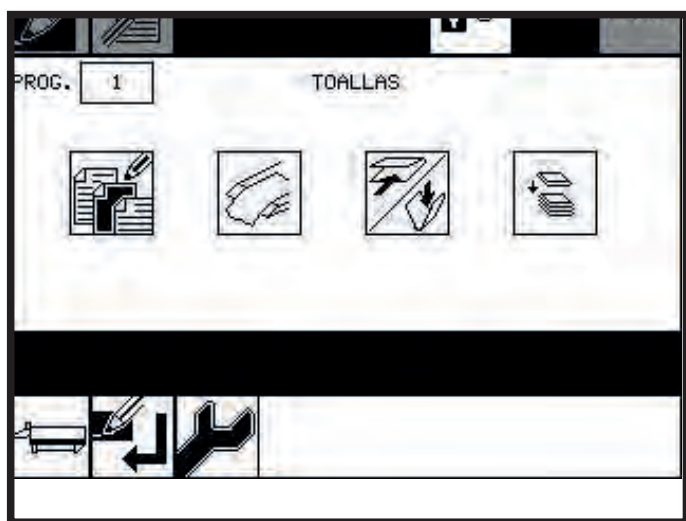
El **FTMAXI** reconoce y selecciona automáticamente las prendas y las apila en tres categorías (hasta cuatro con la opción de 4 apiladores).

Incluye cinta de evacuación de las pilas plegadas, que pueden configurarse con salida a derecha o a la izquierda y en sentido de avance o retorno, según las necesidades.



Control grafico, táctil y fácil de usar

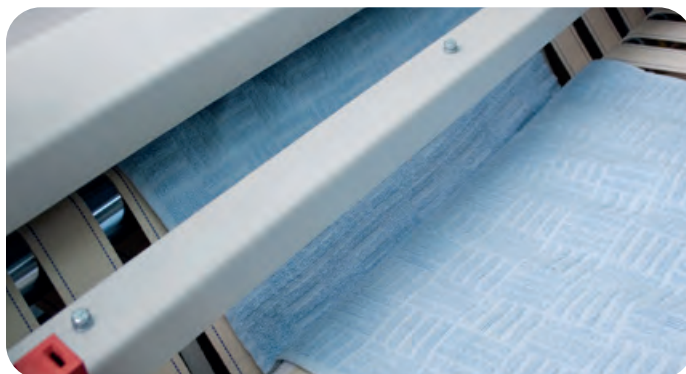
El plegador **FTMAXI** incorpora un ágil sistema de control y programación. Un sistema de iconos guía al usuario de manera fácil en el manejo de la máquina. Toda la maquinaria Girbau incorpora este control, facilitando tanto el aprendizaje como la polivalencia de los operarios en el manejo de distintos equipos.



Opciones

El **FTMAXI** está disponible con 4 apiladores (1 adicional a la máquina estándar) y la cinta de salida puede trabajar por la derecha o por la izquierda.

Opcionalmente, los apiladores pueden tener 600 mm de ancho.



FTLITE

Economía y simplicidad en compacto

El plegador **FTLITE** ha sido concebido para el plegado de toallas y otras piezas de felpa, mantas de avión y similares. Además admite desde pequeños artículos hasta prendas de gran formato.



Tecnología

Plegado longitudinal con sistema de soplado e inversión de cinta

En los 2 primeros pliegues transversales, se utiliza la inversión y un sistema de soplado mientras que el último pliegue se realiza con inversión y cuchilla. Estos plegados se realizan sin parar las cintas consiguiendo un trato óptimo de la ropa y una alta productividad.



Tamaño máximo de los artículos (1200mm x 2400mm)



Plegado transversal con apilador (stack & fold)

El pliegue transversal a mitad se realiza con el apilador rotativo (stack & fold). La salida del apilador devuelve las pilas a la posición del operario mediante la cinta de salida.

Introducción manual

La alimentación se realiza manualmente sobre la mesa de introducción. La mesa dispone de unos indicadores que facilitan el centrado de la pieza.

Control gráfico, táctil y fácil de usar

El plegador **FTLITE** incorpora un sistema de control, táctil y a color, muy simple de utilizar, así como los programas básicos de funcionamiento.

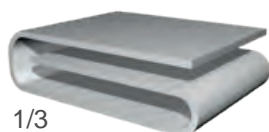


Plegado longitudinal

El plegador **FTLITE** realiza 1, 2 y hasta 3 pliegues longitudinales. El pliegue longitudinal se puede configurar por la mitad de la prenda ($1/2$) o pliegue tipo francés ($1/3$).



$1/2$



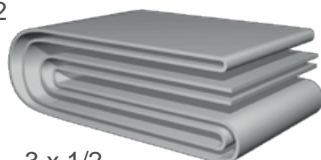
$1/3$



$2 \times 1/2$

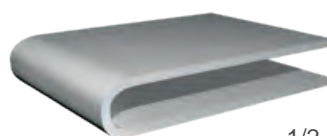


$1/3 + 1/2$



$3 \times 1/2$

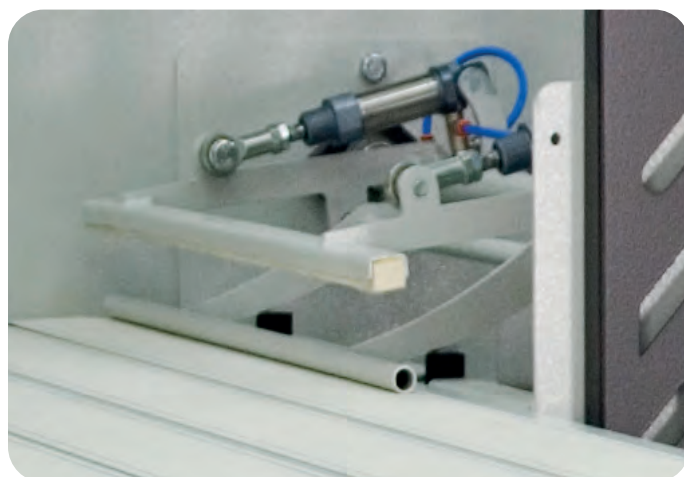
Plegado transversal y apilado



$1/2$

El plegador **FTLITE** realiza 1 pliegue transversal a mitad de la prenda con apilador rotativo (stack & fold). Este pliegue es obligatorio.

La salida del apilador se realiza con una cinta transportadora de retorno hacia el operario.



FTB

Para usuarios que no precisan clasificación en el apilado

Simplicidad para aquellos usuarios que no precisan clasificación.

El **FTB** posee todas las funciones del **FTMAXI** pero con una única salida con lo cual se simplifica su diseño y se reduce su coste.

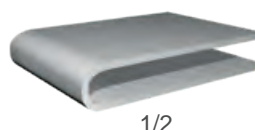


Adaptado a sus necesidades

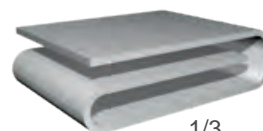


Plegado longitudinal

Para el plegado longitudinal se utiliza un exclusivo sistema de soplado con chorro de aire que se regula para adecuarse al tamaño de la prenda. Puede realizar 1 pliegue (a mitad) o 2 pliegues (tipo francés o a 1/3).



1/2



1/3

Productividad

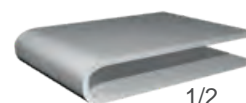
El **FTB** es un plegador polivalente indicado para el plegado y apilado de prendas de felpa o similares.

La fiabilidad del **FTB** se suma a una alta productividad. En función del tamaño de las prendas, la producción puede llegar hasta 900 piezas /hora, según el tipo de prenda introducida y el tipo de plegado.

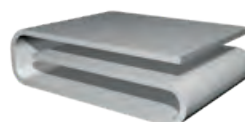
Plegado transversal

Un sistema de inversión de cintas junto con un potente soplado por chorro de aire permite realizar 1 o 2 pliegues transversales.

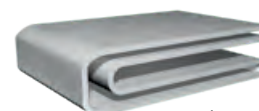
Las cintas que se utilizan en el pliegue transversal son elásticas, contribuyendo a un plegado de calidad y facilitando el acceso a las prendas en caso de atasco.



1/2



1/3



2 x 1/2

Tamaño máximo de los artículos

Anchura: 260mm hasta 1.200mm

Longitud (2.4): 250mm hasta 2.350mm

Ancho de pieza plegada: 130 hasta 400mm

GIRBAU





Girbau es una compañía multinacional que se ha consolidado como uno de los principales grupos mundiales en la fabricación de soluciones innovadoras para el sector de la lavandería. El objetivo de Girbau es crear el máximo valor para sus clientes, acompañándolos en su crecimiento profesional. La comunidad Girbau ofrece soluciones sencillas y fiables, que aportan rentabilidad, innovación y sostenibilidad a los clientes.

Con más de 60 años de experiencia como fabricante de equipos de lavandería, Girbau dispone de la más extensa oferta de soluciones de lavandería comercial, industrial y vendel del mundo para satisfacer sus necesidades individuales de productividad y eficiencia.

Queremos proporcionar el servicio y la proximidad que necesita para hacer que su negocio sea especial. Ello requiere un compromiso más allá de la venta de máquinas, y estamos dispuestos a dar ese paso más. Además, queremos ayudarle a cuidar el medio ambiente y a innovar para la siguiente generación.

Son unos objetivos muy ambiciosos, pero con su ayuda Girbau puede alcanzarlos. Ayúdenos a hacer que su lavandería sea mucho más que una lavandería. ¡Póngase en contacto con nosotros hoy mismo!



Beyond Laundry

GIRBAU.COM



GIRBAU