

Série FT

PLIEUSES



**SOLUTIONS POUR LE PLIAGE
DU LINGE EN ÉPONGE ET DES COUVERTURES DE VOYAGE**

GIRBAU

Série FT

Qualité et productivité

Girbau a créé une gamme capable de plier tous type de linge avec efficacité et qualité, et de s'adapter aux exigences de chaque blanchisserie.

Les dimensions des pièces de linge, le type de pliage, le textile, le niveau de qualité... chaque blanchisserie est un monde qui trouve sa propre solution au sein de la Série FT.

Grâce aux plieuses FT, Girbau renforce sa philosophie Easy & Best Solutions : créer des solutions flexibles pour la blanchisserie, adaptées à chaque activité, pour que le client puisse trouver en toute simplicité la meilleure solution en produits et services.

FTQ



FTMAXI



FTLITE



FTB



- Productivité
- Qualité
- Fiabilité
- Polyvalence
- Ergonomie





Pour des marchés en pleine évolution

Il s'agit d'assurer la même qualité au pliage qu'au lavage, au séchage et au repassage. Dernière des opérations d'entretien, le pliage apporte l'aspect final du linge.

C'est pourquoi Girbau a mis au point une large gamme de plieuses. Parce que chaque blanchisserie a des standards de qualité et des besoins distincts. Et parce que le pliage n'est pas seulement une opération de plus, c'est aussi ce qui garantit une finition impeccable.

Productivité

Les plieuses **FT** Series représentent un gain de productivité grâce à leur mode de fonctionnement intrinsèque. L'identification automatique de la taille de la pièce de linge, un engagement simple et ergonomique et la rapidité de l'opération réduisent au minimum la durée du pliage, avec un gain en productivité et en efficacité.

Qualité

Or le pliage est le garant d'une finition impeccable. Les plis de chaque pièce de linge qui coïncident les uns avec les autres, des piles de linge parfaitement alignées.. Chaque détail témoigne de la rigueur et du professionnalisme de votre blanchisserie. Confiez le pliage aux **FT**, c'est le bon choix !



Un traitement de haute qualité et une excellente productivité

La FTQ rime avec qualité, efficacité et haute productivité.

La production peut atteindre entre 800 et 1200 articles à l'heure.



Technologie

Mode de fonctionnement

L'opérateur place la serviette sur le tapis d'engagement.

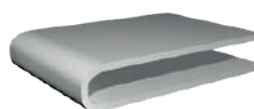
La photocellule située sous le tapis d'engagement, envoie le signal de démarrage de celui-ci.

Après l'engagement, une photocellule mesure la longueur de la serviette et la machine détermine les dimensions des plis programmés.

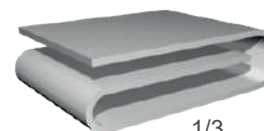
Le pliage longitudinal est réalisé par des couteaux mécaniques.

Pliage longitudinal

Le pli longitudinal est effectué par un couteau mécanique de lames réglables qui s'adaptent aux dimensions des articles à plier. Le système peut réaliser 1 pli (à la moitié) ou 2 plis (1/3 ou pli à la française).



1/2



1/3

Taille maximale des articles

Largeur : 260mm jusqu'à 1 200mm

Longueur (2,0): 250mm jusqu'à 2 000mm

Longueur (2,4): 250mm jusqu'à 2 400mm

Largeur de la pièce pliée : 130 jusqu'à 400mm

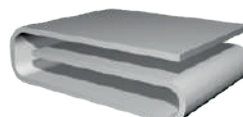
Pliage transversal

Les deux plis transversaux peuvent être effectués par jet d'air ou par couteau mécanique.

Il est également possible de réaliser un bypass des plis transversaux.



1/2



1/3



2 x 1/2

Table d'engagement indépendante

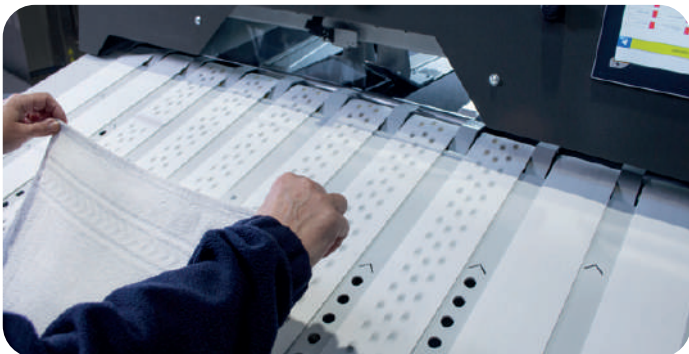
L'alimentation de la plieuse est effectuée manuellement sur la table d'engagement indépendante.

Le tapis à l'arrêt permet à l'opérateur d'alimenter la machine en linge sans freiner la production.

En outre, la table, entièrement ergonomique, est munie de cellules pour la pré-détection de la taille du linge, ce qui réduit les mouvements de la machine et augmente la capacité de production.

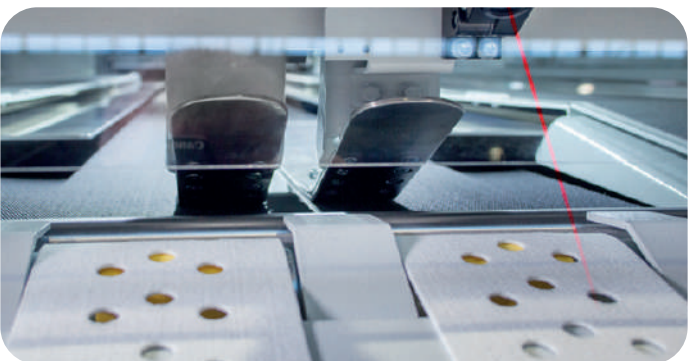
Un tapis d'engagement à aspiration est disponible en option.

Le réglage en hauteur de la table d'alimentation est également disponible en option.



Pliage longitudinal avec système exclusif de couteau mécanique

Un système à couteau, actionné par des servomoteurs, permet de plier les pièces de linge petites ou moyennes sans stopper le tapis. La productivité est améliorée sans pénaliser la qualité de pliage.



Empilage

Le **FTQ** reconnaît automatiquement les pièces de linge et les empile en trois catégories (voire quatre si l'option 4 empileurs a été choisie).

Le système inclut 3 ou 4 tapis de sortie configurables avec sortie à droite ou à gauche et un autre tapis qui transfère les piles soit vers l'opérateur, soit vers le tapis d'expédition. La sortie peut être configurée avec sortie dans le sens d'avancement ou de retour selon les besoins.



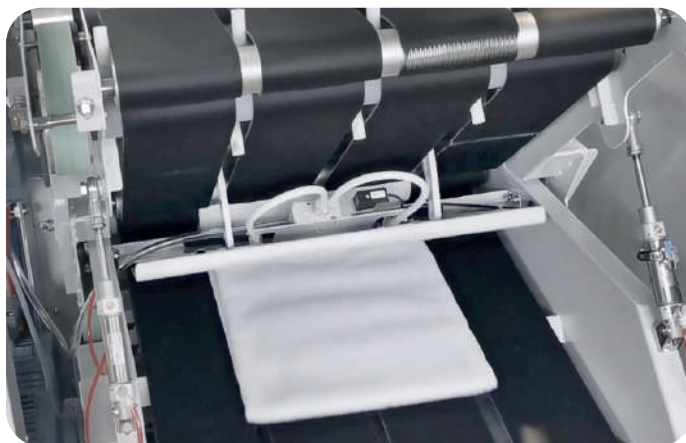
Contrôle graphique, tactile et simple à utiliser

Dotée d'un système agile de contrôle et de programmation. Un système d'icônes guide l'utilisateur de manière aisée dans le maniement de la machine. Toutes les machines Girbau sont pourvues de ce contrôle favorisant tant l'apprentissage que la polyvalence des opérateurs dans le maniement des différents dispositifs.



Pliage transversal par tapis à inversion et jet d'air

Pour le pliage transversal, les serviettes sont pressées par deux bandes motorisées qui garantissent un pliage de haute qualité. Le premier pli transversal est effectué par un tapis à inversion combiné à un couteau mécanique. Le deuxième pli est réalisé de même par un tapis à inversion combiné à un couteau mécanique, permettant d'obtenir des résultats de haute qualité et une productivité élevée.



Options

- **FTQ** est disponible en version 4 empileurs (2x660mm + 2x475mm)
- Voyant laser pour pliage à la moitié.
- Table d'engagement avec aspiration.
- Table d'engagement réglable en hauteur
- Éclairage de la table du pli longitudinal
- Tapis de sortie à double motorisation pour gérer la liaison avec d'autres tapis.

FTMAXI

Qualité et productivité au plus juste prix



Pliage par jet d'air

Technologie

Productivité

La **FTMAXI** est une plieuse polyvalente destinée au pliage, classement et empilage de linge éponge ou similaire.

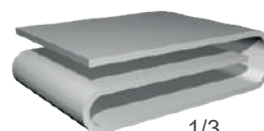
La fiabilité de la **FTMAXI** vient s'ajouter à une productivité élevée. Selon la taille des pièces, la production peut atteindre jusqu'à 900 pièces/ heure, en fonction du type de pièce engagée, le mode de pliage.

Pliage longitudinal

Le pliage longitudinal est régi par un système de soufflage exclusif à jet d'air, lequel peut être ajusté en vue de s'adapter à la taille de la pièce. Elle peut réaliser 1 pli (à la moitié) ou 2 plis (1/3 ou pli à la française).



1/2



1/3

Taille maximale des articles

Largeur : 260mm jusqu'à 1 200mm

Longueur (2,4): 250mm jusqu'à 2 350mm

Largeur de la pièce pliée : 130 jusqu'à 400mm

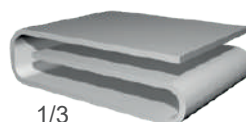
Pliage transversal

Un système d'inversion de tapis, conjointement à un puissant soufflage à jet d'air permet de réaliser 1 ou 2 plis transversaux.

Les sangles utilisées dans le pli transversal sont élastiques, ce qui favorise un pliage de qualité et facilite l'accès aux pièces en cas de bouchon.



1/2



1/3



2 x 1/2

Souplesse d'utilisation et polyvalence : conçue pour votre entreprise

Grâce à son design compact, la **FT** vous permettra de profiter au maximum de sa polyvalence car tout en occupant un espace minimum au sein de votre blanchisserie (moins de 4 mètres), elle permet l'engagement de pièces de différentes tailles à la fois.

Table d'engagement indépendante

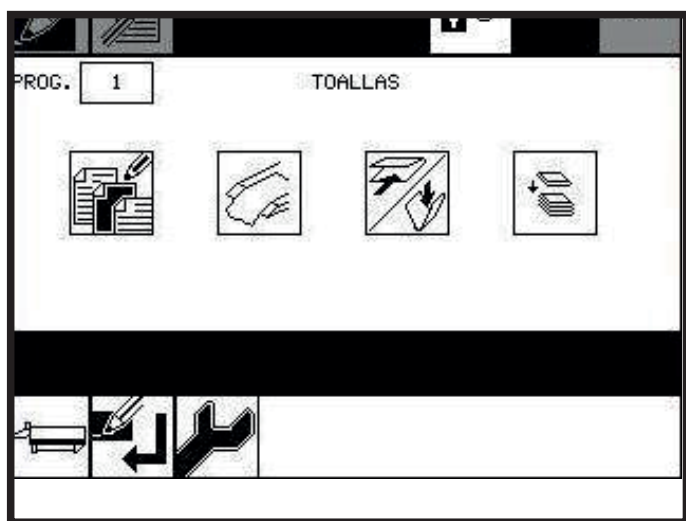
L'alimentation de la plieuse est effectuée manuellement sur la table d'engagement indépendante. Le tapis à l'arrêt permet à l'opérateur d'alimenter la machine en linge sans freiner la production.



Ce système garantit une bonne qualité d'engagement. En outre, la table est totalement ergonomique et réglable en hauteur. L'ergonomie et la sécurité sont omniprésentes au sein de la FTMAXI.

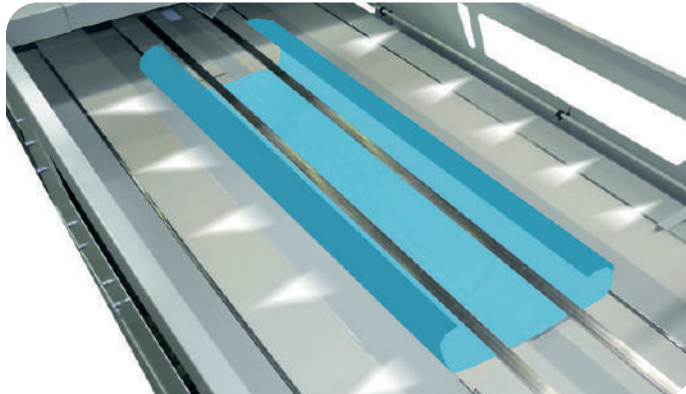
Contrôle graphique, tactile et simple à utiliser

La plieuse **FTMAXI** est dotée d'un système agile de contrôle et de programmation. Un système d'icônes guide l'utilisateur de manière aisée dans le maniement de la machine. Toutes les machines Girbau sont pourvues de ce contrôle favorisant tant l'apprentissage que la polyvalence des opérateurs dans le maniement des différents dispositifs.



Pliage longitudinal avec système exclusif de soufflage

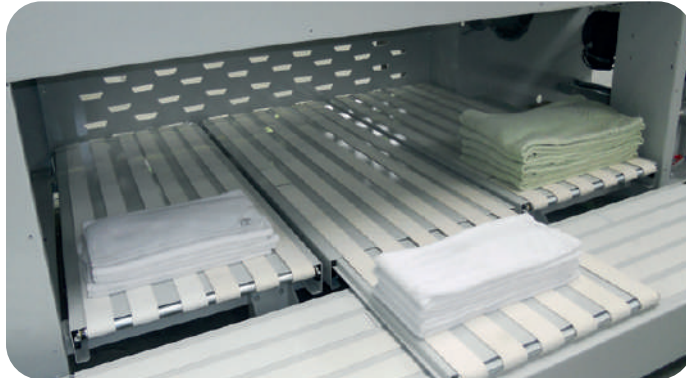
Un système de soufflage à jet d'air permet de plier les pièces petites et moyennes, sans devoir arrêter le tapis, ce qui améliore la productivité sans pénaliser la qualité du pliage.



Empilage

La **FTMAXI** reconnaît automatiquement les pièces de linge et les empile en trois catégories (voire quatre si l'option 4 empileuses a été choisie).

Elle est dotée d'un tapis d'évacuation des piles de linge pliées, pouvant être configurée selon une sortie à droite ou à gauche et dans le sens d'avancement ou de retour, en fonction de vos besoins.



Options

La **FTMAXI** est disponible moyennant 4 empileurs (1 supplémentaire au modèle standard). Le tapis de sortie est configurable avec sortie à droite ou à gauche. En option, les empileurs sont également disponibles en 600 mm de large.



FTLITE

Économie et simplicité sous un format compact

La plieuse FTLITE a été conçue pour plier des serviettes de toilette, le linge en éponge, des couvertures de voyages, entre autres articles similaires. En outre, elle plie tant les articles de petite taille que les grands formats.



Technologie

Pliage longitudinal par jet d'air et tapis à inversion

Les 2 premiers plis transversaux sont réalisés par inversion et jet d'air tandis que le dernier pli est effectué par inversion et par couteau.

Ces plis sont réalisés sans arrêt des tapis ce qui assure un traitement optimal du linge, doublé d'une haute productivité.



Taille maximale des articles

(1 200mm x 2 400mm)



Pliage transversal avec empileur (stack & fold)

Le pli à moitié transversal est effectué par un empileur rotatif (stack & fold). Les piles rentrent de l'empileur vers la position de l'opérateur grâce au tapis de sortie.

Engagement manuel

L'engagement est manuel sur la table d'engagement. La table est munie de repères facilitant le centrage de la serviette.

Écran de contrôle graphique, tactile et simple d'utilisation

La plieuse FTLITE est équipée d'un écran de contrôle, tactile et en couleur, très simple d'utilisation, et des programmes de fonctionnement de base.

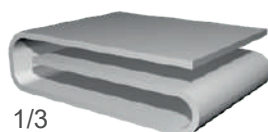


Pliage longitudinal

La plieuse **FTLITE** réalise 1, 2, voire 3 plis longitudinaux. Le pliage longitudinal peut être configuré pour plier l'article à la moitié (1/2) ou en trois, pli à la française (1/3).



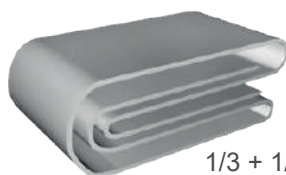
1/2



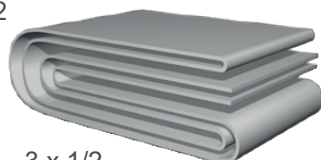
1/3



2 x 1/2

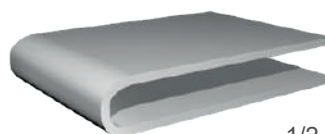


1/3 + 1/2



3 x 1/2

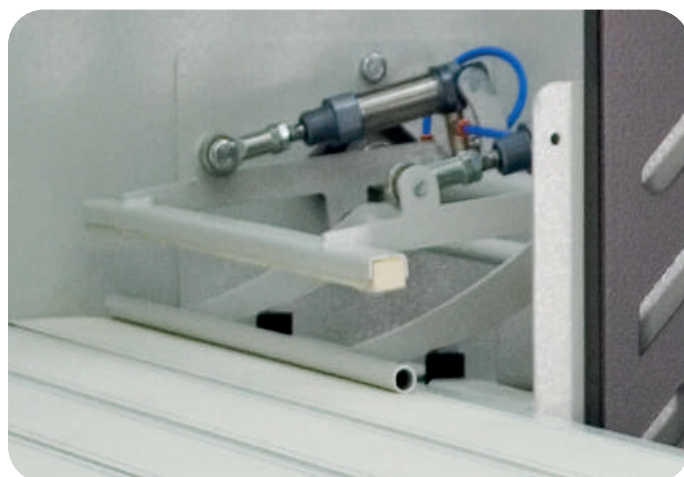
Pliage transversal et empilage



1/2

La plieuse **FTLITE** réalise 1 pli transversal à la moitié grâce à l'empileur rotatif (stack & fold). Ce dernier pli est obligatoire.

Les articles rentrent de l'empileur vers l'opérateur grâce au tapis de sortie.



FTB

Pour les utilisateurs ne requérant pas d'empilage classé

La simplicité même pour les utilisateurs ne requérant pas de classement.

La **FTB** présente toutes les fonctions du **FTMAXI** avec une seule sortie, ce qui simplifie sa conception et réduit son coût.

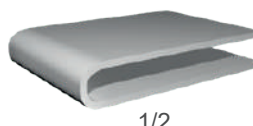


S'adapte à vos exigences

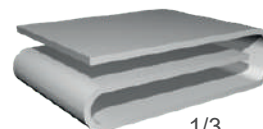


Pliage longitudinal

Le pliage longitudinal est régi par un système de soufflage exclusif à jet d'air, lequel peut être ajusté en vue de s'adapter à la taille de la pièce. La machine peut réaliser 1 pli (à la moitié) ou 2 plis (1/3 ou pli à la française).



1/2



1/3

Productivité

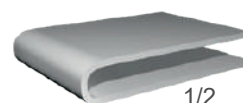
La **FTB** est une plieuse polyvalente destinée au pliage et à l'empilage de pièces en éponge ou similaire.

La fiabilité de la **FTB** vient s'ajouter à une productivité élevée. Selon la taille des pièces, la production peut atteindre jusqu'à 900 pièces/ heure, en fonction du type de pièce engagée, le mode de pliage.

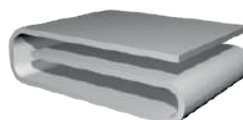
Pliage transversal

Un système d'inversion de tapis, conjointement à un puissant soufflage à jet d'air permet de réaliser 1 ou 2 plis transversaux.

Les sangles utilisées dans le pli transversal sont élastiques, ce qui favorise un pliage de qualité et facilite l'accès aux pièces en cas de bouchon.



1/2



1/3



2 x 1/2

Taille maximale des articles

Largeur : 260mm jusqu'à 1 200mm

Longueur (2,4): 250mm jusqu'à 2 350mm

Largeur de la pièce pliée : 130 jusqu'à 400mm

GIRBAU

GIRBAU





Girbau est une société multinationale qui a consolidé sa position parmi les principaux groupes mondiaux spécialistes de la fabrication de solutions innovantes pour le monde de la blanchisserie. Girbau a pour but de créer la valeur maximale pour ses clients et de les accompagner dans leur croissance professionnelle. La communauté Girbau propose des solutions simples et fiables qui garantissent rentabilité, innovation et durabilité à ses clients.

Fort de plus de 60 ans d'expérience comme fabricant d'équipements de blanchisserie, Girbau propose l'offre la plus complète au monde de solutions de blanchisserie commerciale, industrielle et automatique pour répondre, au cas par cas, à vos besoins en matière de productivité et d'efficacité.

Nous souhaitons proposer le service et la communauté qu'il vous faut pour faire sortir votre entreprise du lot. Notre engagement allant au-delà de la vente de machines, nous nous mettons en quatre pour nos clients. En outre, nous voulons contribuer à prendre soin de l'environnement et à innover pour la prochaine génération.

Et tous ces challenges, Girbau est prêt à les réussir grâce à votre aide ! Aidez-nous à construire la blanchisserie de demain. Contactez-nous dès aujourd'hui !



Beyond Laundry

GIRBAU.COM



GIRBAU