



PRESSA IDROESTRATTRICE

PER IL PIU' DURO DEI LAVORI SPR-50



GIRBAU

PRESSA IDROESTRATTRICE SPR-50 PER IL PIU' DURO DEI LAVORI



OBIETTIVI FONDAMENTALI DELLA PRESSATURA: EFFICIENZA E AFFIDABILITÀ

Girbau sa quanto sia duro il lavoro in una lavanderia.

Sa anche che in un sistema di lavaggio esistono due parametri fondamentali: EFFICIENZA e AFFIDABILITÀ. Tali parametri sono ancora più importanti quando riguardano l'anello della catena che presuppone il lavoro più duro di tutto il processo: l'estrazione dell'acqua.

Per questo Girbau ha creato la pressa SPR-50, una macchina dalla massima efficienza adatta al duro lavoro.

EFFICIENZA

Una pressatura efficiente inciderà positivamente sulla produttività riducendo al minimo i consumi nella successiva fase di finitura della biancheria.

Le elevate prestazioni fanno della pressa SPR-50 di Girbau uno dei sistemi più efficienti per l'estrazione di acqua dai capi.

AFFIDABILITÀ

All'interno della pressa si generano forze superiori a 300 tonnellate pertanto l'affidabilità della macchina diventa un elemento di cruciale importanza. In quest'ottica la pressa SPR-50 di Girbau è stata progettata dando la massima priorità all'affidabilità, rispetto a tutte le altre caratteristiche.

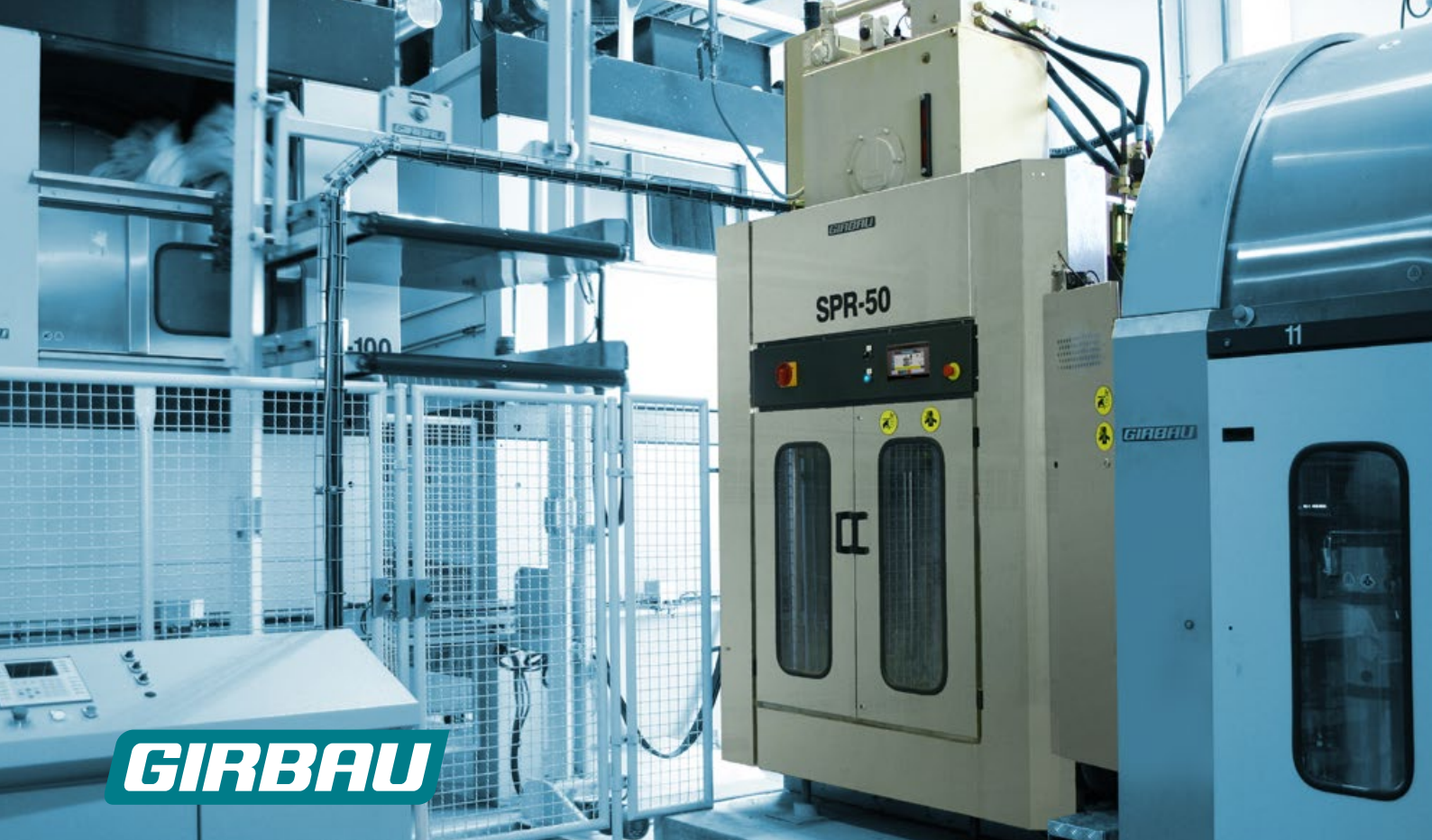


VERSATILITÀ



La pressa idroestrattrice SPR-50 prepara la biancheria proveniente dalla lavacontinua per la successiva asciugatura o stiratura.

È stata concepita per essere integrata a un sistema di lavaggio Girbau con lavacontinua TBS-50 ma è in grado di adattarsi anche a qualsiasi altra lavacontinua presente nel mercato.



GIRBAU



RENDIMENTO

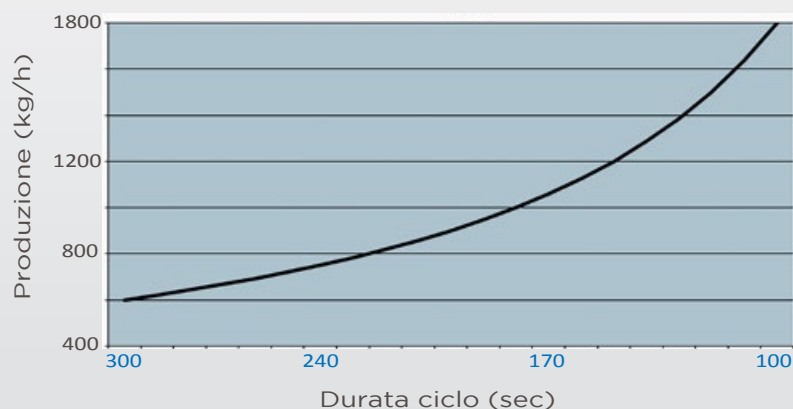
L'estrazione dell'acqua dai capi è un processo di importanza chiave che incide sulla produttività della lavanderia. La pressa SPR-50 è una soluzione ad alto rendimento per l'estrazione dell'acqua e l'adeguata preparazione dei capi alle fasi successive di asciugatura o stiratura riducendone i consumi energetici. Si otterrà inoltre la massima pressione nel minor tempo possibile, arrivando a trattare fino a 1.800 kg di biancheria l'ora



DELICATA

La pressa SPR-50 è totalmente programmabile: la pressione sui capi (regolata ad una precisione di 0,1 bar), la durata della pressatura e persino intervalli di pressatura a pressioni intermedie.

Mediante la programmazione di tali parametri si ottengono programmi specifici per l'adeguato trattamento di capi speciali: Gore-Tex, capi con bottoni o cerniere, tessuti particolari o capi delicati.



SISTEMA IDRAULICO AD ELEVATE PRESTAZIONI

Il sistema idraulico è stato progettato per offrire una pressione di pressatura programmabile da 0 a 40 bar.

Il particolare circuito garantisce movimenti veloci in assenza di pressione e al contempo una grande precisione nella fase di compressione dei capi.

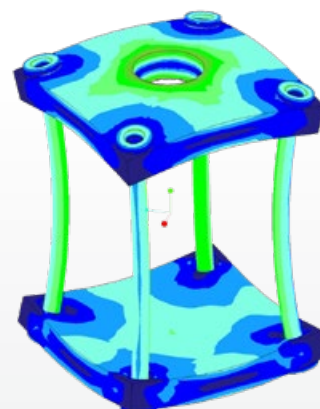
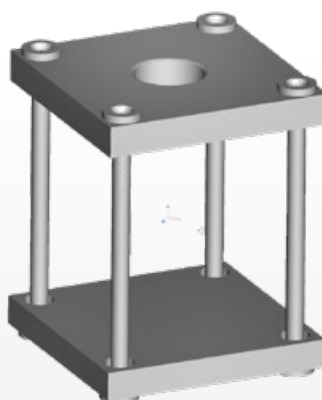


QUALITÀ

La pressa SPR-50 è stata concepita per durare a lungo. Sono stati accuratamente selezionati i materiali più resistenti sia alla corrosione dell'acqua che agli agenti chimici a contatto con essi.

Inoltre, la struttura della pressa è stata sottoposta a rigorose prove di stress meccanico al fine di conseguire la massima durata.

Ciò conferisce alla SPR-50 un **AFFIDABILITÀ** insuperabile.



COMPONENTI DI QUALITÀ



Girbau ha selezionato ognuno dei suoi componenti per garantire la massima affidabilità del sistema di lavaggio.

- Tutti i componenti a contatto con l'acqua sono stati realizzati in materiali altamente resistenti alla corrosione.
- Membrana in gomma naturale di grande durata e resistente ad alte temperature.





FORTE NELL'ESTRAZIONE, DELICATA NEL TRATTAMENTO DEI CAPI

Forza meccanica e delicatezza nel trattamento dei capi vengono combinate per garantire una potente estrazione.

Chi l'ha detto che la forza e la delicatezza non sono compatibili? La pressa idroestrattrice SPR-50 estrae la massima quantità d'acqua e riduce al minimo l'umidità residua dei capi, agevolandone così l'asciugatura e la stiratura.

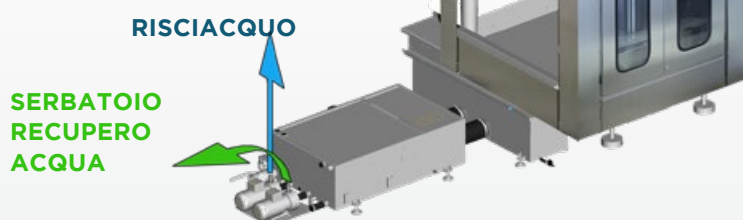
Un vero vantaggio sia per la redditività della vostra lavanderia che per la cura e durata dei tessuti.

GIRBAU



RECUPERO D'ACQUA

La pressa SPR-50 dispone di un serbatoio di recupero con 2 pompe (dal funzionamento indipendente e totalmente programmabile) per ottenere la massima flessibilità in termini di recupero ed adattarsi così a qualsiasi sistema di lavaggio.



IGIENE

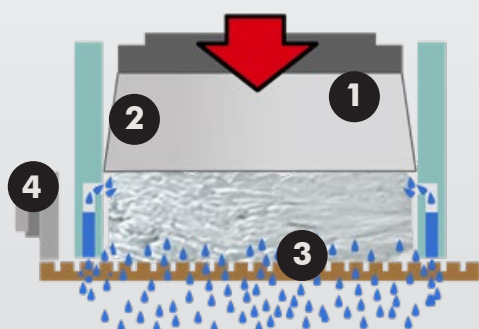
La pressa SPR-50 è stata progettata per agevolare l'accesso e la pulizia, garantendo così la massima igiene. La collocazione del serbatoio, dietro la pressa anziché sotto, rende molto più facili gli interventi di pulizia e manutenzione.



DRENAGGIO OTTIMIZZATO

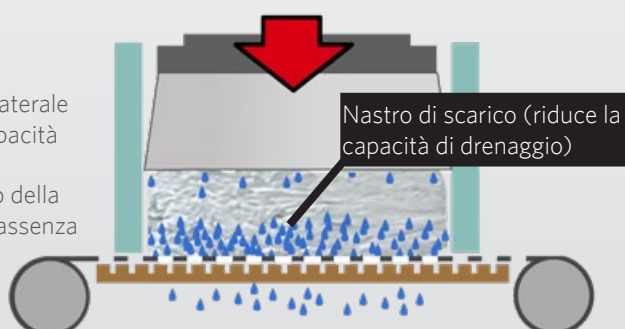
Il drenaggio dell'acqua attraverso i canali di evacuazione della piastra e l'assenza di nastro di scarico garantiscono la rapida espulsione dell'acqua stessa. Anche il drenaggio attraverso le pareti del cesto contribuisce ad ottimizzare lo scarico dell'acqua.

GIRBAU



1. Membrana per alte temperature
2. Cesto con drenaggio laterale
3. Piastra con grande capacità d'estrazione
4. Espulsore pneumatico della biancheria pressata (assenza di nastro espulsore)

ALTRI PRODUTTORI



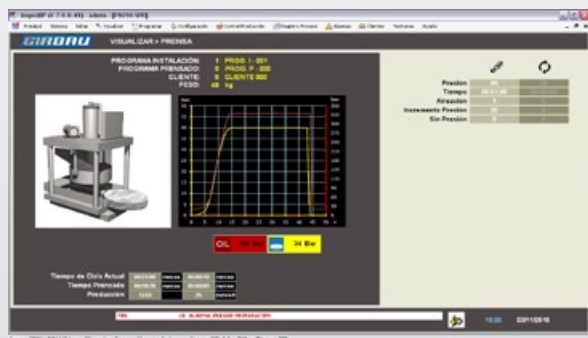


CONTROLLO

Il nuovo controllo della pressa mediante il display LCD a colori ed anche attraverso il PC di controllo della lavacontinua, consentono di programmare e modificare in maniera molto intuitiva i vari parametri della fase di pressatura. Inoltre, precisi sensori di pressione situati nella membrana e nel gruppo idraulico, assieme ad un apposito sistema in grado di rilevare in ogni momento la posizione del pistone, consentono di monitorare nei dettagli ogni ciclo di pressatura e all'occorrenza diagnosticare facilmente eventuali guasti.



Display di controllo touch-screen



Schermata di visualizzazione della SPR-50 in tempo reale mediante il software BMT

TRACCIABILITÀ



Il software BMT (Batchwasher Manager Tool) è un apposito sistema di controllo che consente di programmare e controllare il sistema di lavaggio. Controlla tutti i parametri, compresi quelli della pressatura e li registra per una successiva analisi o per fornire su richiesta apposite informazioni.



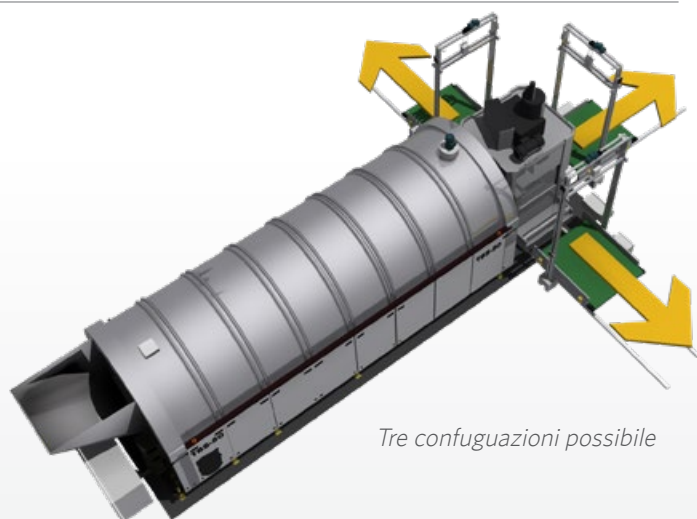
VERSATILITÀ

A volte i nostri clienti dispongono di spazi ridotti o le loro esigenze di spazio possono cambiare nel corso della vita della macchina. Per questo la pressa SPR-50 è stata progettata in maniera versatile, potendosi assemblare con differenti posizioni di uscita. Questa configurazione viene stabilita in origine ma potrà sempre essere modificata facilmente senza dover ricorrere all'acquisto di costosi componenti extra.

SISTEMA DI LAVAGGIO

Girbau dispone di una vasta gamma di apparecchiature per configurare il sistema di lavaggio che meglio si adatta ad ogni singola esigenza.

Diverse lavacontinue a seconda delle esigenze di produzione e dei tipi di biancheria e una completa gamma di essiccatoi, compongono assieme alla pressa SPR-50 il sistema di lavaggio Girbau.



Tre configurazioni possibile



MODELLO	SPR-50	
Capacità nominale con biancheria asciutta	50 kg	110 lb
Diametro pressatura	1.000 mm	39,4 in
Pressione esercitata	0... 40 Bar	0... 580 psi
N° pompe di recupero Portata nominale	2 12 m ³ /h	2 3.170 gal/h
Collegamento acqua *	1/2" (22 l/h)	1/2" (5,8 gal/h)
Durata ciclo minimo	100 s	
Potenza elettrica installata	16,5 kW	
Peso	12.600 kg	27.778 lb

* sistema idraulico di raffreddamento (hydraulic cool),
acqua riutilizzabile nella lavacontinua.

GIRBAU S.A. si riserva il diritto di apportare modifiche senza preavviso

