

Série FT

DOBRADORES



**SOLUÇÕES PARA A DOBRAGEM
DE ROUPAS DE PELÚCIA E COBERTORES DE AVIÃO**

GIRBAU

Série FT

Qualidade e produtividade

A Girbau criou uma gama capaz de dobrar qualquer tipo de peça de roupa com eficiência e qualidade, bem como de se adaptar às necessidades de cada lavanderia particular.

O tamanho das peças de roupa, o tipo de dobra, o material, o nível de qualidade..., cada lavanderia é um mundo em si e cada mundo encontra uma resposta com a série FT.

Com os dobradores FT, a Girbau reforça sua filosofia Easy & Best Solutions: criando pacotes de soluções de lavanderia flexíveis adaptados a qualquer setor, para que cada cliente possa facilmente encontrar a solução mais apropriada em termos de produtos e serviços de lavanderia.

FTQ



FTMAXI



FTLITE



FTB



- Produtividade
- Qualidade
- Confiabilidade
- Versatilidade
- Ergonomia





Respostas para mercados em evolução

Estar em linha com a qualidade que foi trabalhada durante a lavagem, secagem e passagem, é a imagem final que as roupas apresentam.

A Girbau desenvolveu uma ampla linha de máquinas para dobrar roupas, porque cada lavanderia tem o seu próprio padrão de qualidade e suas necessidades. Além disso, a dobra não é apenas um passo a mais no processo, mas sim o toque que confere o acabamento final desejado.

Produtividade

Os dobradores da série **FT** nascem com uma produtividade intrínseca à maneira como funcionam. A automação na identificação das medidas das peças de roupa, a facilidade de introdução das peças de forma ergonômica e a velocidade de dobragem, reduzem ao mínimo o tempo investido nesse processo, garantindo uma maior produção de forma mais eficiente.

Qualidade

A dobragem aumenta o efeito do acabamento final. As pontas dobradas de cada peça de roupa encaixam-se umas nas outras e as pilhas de roupa ficam bem alinhadas. Cada detalhe transmite o rigor e o profissionalismo de sua lavanderia. Quando a questão é a dobragem de peças de roupa, deixe o assunto nas mãos da série **FT**.



Processamento de alta qualidade e produtividade

O FTQ é sinônimo de qualidade, eficiência e alta produtividade.

A produção pode chegar entre 800 e 1.200 peças/hora.



Tecnologia

Modo de operação

O operador coloca a peça de roupa na cinta de introdução.

Uma vez colocada, uma célula fotolétrica, instalada debaixo da cinta de introdução, envia um sinal de início para o funcionamento da cinta de introdução.

Após a alimentação, uma célula fotolétrica mede o comprimento da peça e a máquina define as dimensões de dobra programadas.

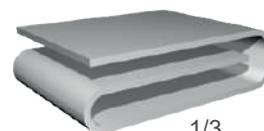
A dobra longitudinal se executa mediante lâminas mecânicas.

Dobra longitudinal

A dobra longitudinal é realizada por um sistema de lâmina mecânica com pás ajustáveis para adaptar-se ao tamanho das peças. O sistema pode realizar 1 dobra (pela metade) ou 2 dobras (tipo francês ou 1/3).



1/2

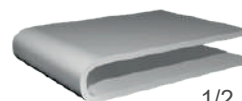


1/3

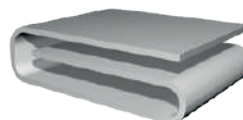
Dobra transversal

As duas dobras transversais podem ser feitas por sopragem de ar ou lâminas mecânicas.

Também existe a possibilidade de fazer um bypass em cada uma das dobras transversais.



1/2



1/3



2 x 1/2

Tamanho máximo admitido

Largura: 260mm a 1.200mm

Comprimento (2.0): 250mm a 2.000mm

Comprimento (2.4): 250mm a 2.400mm

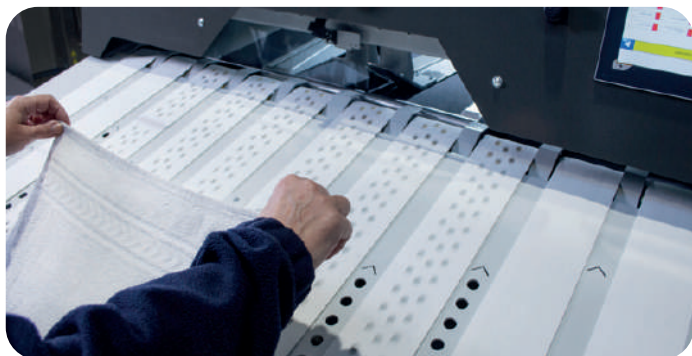
Largura da peça dobrada: 130 a 400mm

Mesa de introdução independente

A alimentação neste dobrador é feita de forma manual na mesa de introdução independente, as cintas são interrompidas para permitir a introdução de peças por parte dos operadores, sem afetar a produção.

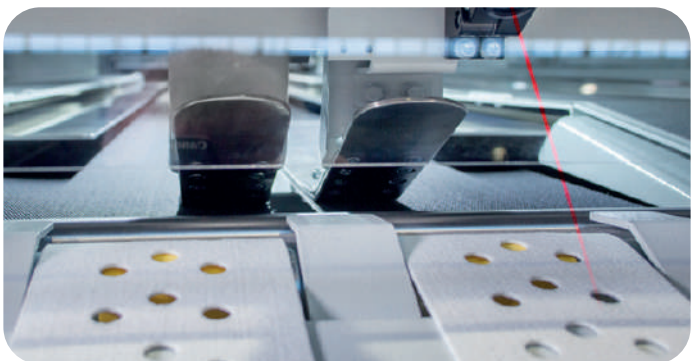
Além disso, a mesa é totalmente ergonômica e equipada com fotocélulas para a pré-deteção do tamanho das peças de roupa, com o qual a máquina reduz os movimentos que realiza aumentando sua capacidade de produção.

A mesa de introdução com aspiração pode ser solicitada. Como item opcional, está disponível a regulação em altura da mesa de introdução.



Dobra longitudinal com sistema exclusivo de lâmina mecânica

Um sistema de lâmina, operado por servomotores, permite que peças pequenas e medias sejam dobradas sem ter que parar a cinta de avanço, melhorando a produtividade sem comprometer a qualidade da dobragem.



Empilhamento

O dobrador **FTQ** reconhece automaticamente as peças e as empilha em três categorias (até quatro com a opção de 4 empilhadores).

O sistema inclui 3 ou 4 cintas de descarga configuráveis com saída a direita ou esquerda e uma cinta que transporta as pilhas em direção ao operador ou a cinta de expedição. Permite configurar a saída em sentido de avanço ou retorno, segundo as necessidades.



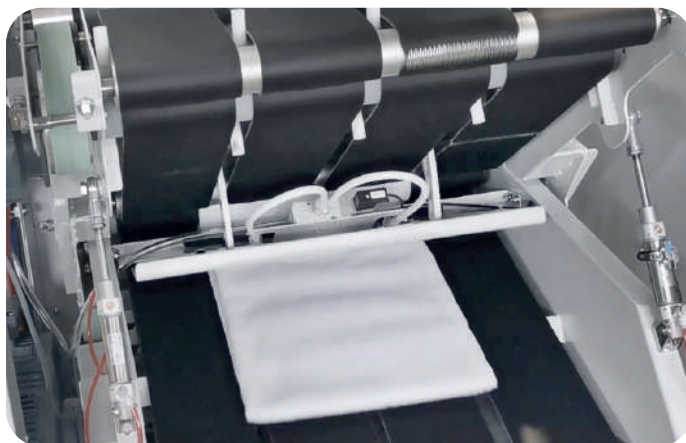
Controle gráfico, tátil e fácil de utilizar

Incorpora um ágil sistema de controle e programação. Um sistema de ícones guia ao usuário de maneira fácil no funcionamento da máquina. Todas as máquinas Girbau incorporam esse controle, facilitando tanto a aprendizagem como a polivalência dos operários no funcionamento de distintos equipamentos.



Dobra transversal com sistema de sopro e cinta de inversão

Na fase de dobra transversal, as peças são comprimidas por duas cintas motorizadas que asseguram um processo de alta qualidade. A primeira dobra transversal é realizada mediante cintas de inversão em conjunto com lâmina mecânica. A segunda dobra é realizada também por uma cinta de inversão em conjunto com uma lâmina mecânica, que permite obter resultados de alta qualidade e uma elevada produtividade.



Opções

● **FTQ** está disponível com 4 empilhadores (2x660mm + 2x475mm)

- Indicador a laser para dobras ao meio
- Mesa de introdução com aspiração
- Mesa de introdução com regulação em altura
- Iluminação em mesa de dobragem longitudinal
- Cinta de descarga com motorização dupla para gerenciar a ligação com as outras esteiras.

FTMAXI

Qualidade e produtividade com o preço justo



Dobragem realizada por jato de ar

Tecnologia

Produtividade

O **FTMAXI** é um dobrador multiúso especialmente concebido para dobrar, classificar e empilhar toalhas ou artigos semelhantes.

A confiabilidade do dobrador **FTMAXI** resulta em alta produtividade. De acordo com o tamanho dos artigos a processar, a produção pode atingir até 900 peças/hora, dependendo do tipo de artigo introduzido, o tipo de dobra.

Tamanho máximo admitido

Largura: 260mm a 1.200mm

Comprimento (2.4): 250mm a 2.350mm

Largura da peça dobrada: 130 a 400mm

Versátil e multiúso: projetado para o seu negócio

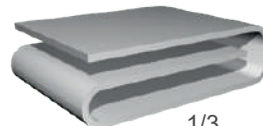
O design compacto do **FTMAXI** permite-lhe tirar o máximo partido das suas características multiúso, já que permite processar e introduzir peças de diferentes medidas, além de ocupar muito pouco espaço na sua lavanderia (menos de 4 metros).

Dobra longitudinal

Para a dobra longitudinal utiliza-se um exclusivo sistema de sopro com jato de ar que são ajustados para adequar-se ao tamanho da peça de roupa. Pode realizar 1 dobra (pela metade) ou 2 dobras (tipo francês ou 1/3).



1/2



1/3

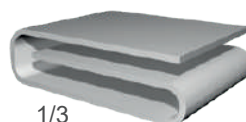
Dobra transversal

Um sistema de inversão de cintas junto com um potente sopro por jato de ar permite realizar 1 ou 2 dobras transversais.

As cintas que se utilizam na dobra transversal são elásticas, contribuindo assim para uma dobra de qualidade além de facilitar o acesso às peças em caso de bloqueio ou interferência.



1/2



1/3



2 x 1/2

GIRBAU

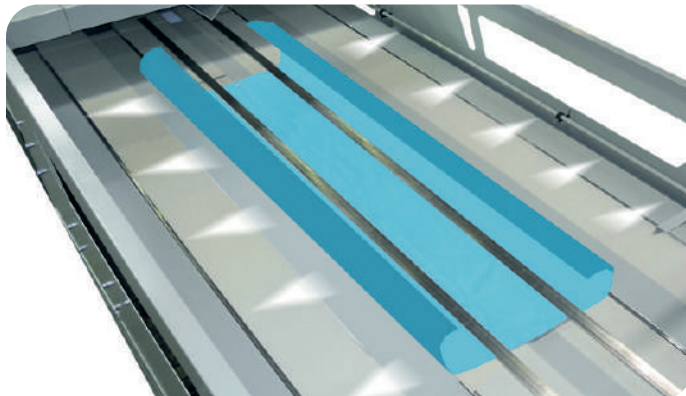
Mesa de introdução independente

A alimentação neste dobrador é feita de forma manual na mesa de introdução independente, as cintas são interrompidas para permitir a introdução de peças por parte dos operadores, sem afetar a produção.



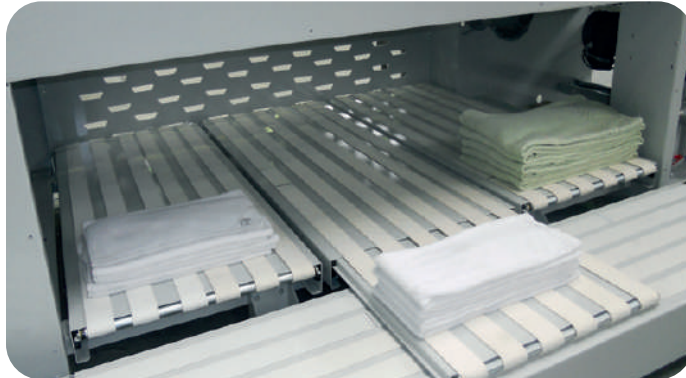
Dobra longitudinal com sistema exclusivo de sopro

Um sistema de sopro por jato de ar permite dobrar peças pequenas e médias sem interromper o funcionamento das cintas, melhorando assim a produtividade sem reduzir a qualidade da dobra.



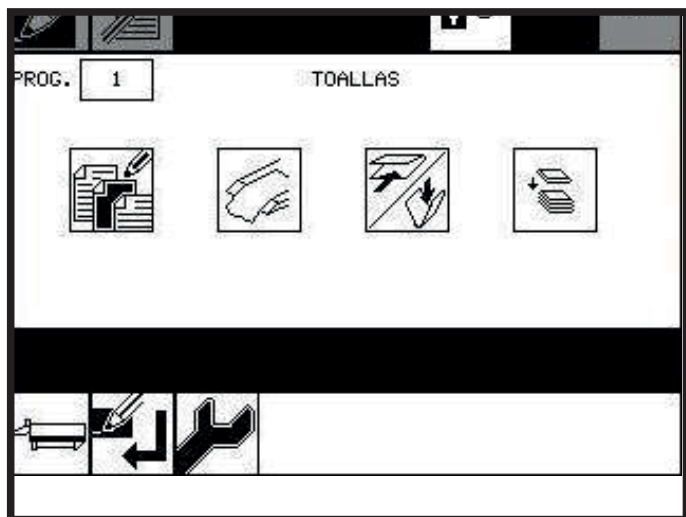
Empilhamento

O dobrador **FTMAXI** reconhece e seleciona automaticamente as peças e as empilha em três categorias (até quatro com a opção de 4 empilhadores). Inclui cinta de evacuação das pilhas dobradas, que pode configurar-se com saída à direita ou à esquerda e em sentido de avance ou retorno, segundo as necessidades.



Controle gráfico, táctil e fácil de utilizar

O dobrador **FTMAXI** incorpora um ágil sistema de controle e programação. Um sistema de ícones guia ao usuário de maneira fácil no funcionamento da máquina. Todas as máquinas Girbau incorporam esse controle, facilitando tanto a aprendizagem como a polivalência dos operários no funcionamento de distintos equipamentos.



Opções

O dobrador **FTMaxi** está disponível com 4 empilhadores (1 adicional para máquina padrão) e a cinta de descarga pode trabalhar tanto para direita como para esquerda. Opcionalmente, estão disponíveis empilhadores de 600 mm de largura.



FTLITE

Economia e simplicidade em formato compacto

O dobrador **FTLITE** foi projetado para dobrar toalhas e outros artigos feitos em tecido de felpa, mantas de linhas aéreas e peças semelhantes. Além disso, permite processar uma vasta gama de tamanhos, desde artigos pequenos até artigos de grandes dimensões.



Tecnologia

Dobra longitudinal com sistema de sopro e cinta de inversão

Nas duas primeiras dobras longitudinais utiliza-se a inversão e um sistema de sopro enquanto que a última dobra é realizada com inversão e faca mecânica. Estas dobras são realizadas sem a interrupção do funcionamento das cintas o que permite um ótimo tratamento da roupa e uma alta produtividade.



Tamanho máximo admitido

(1200mm x 2400mm)



Dobra transversal com empilhador (dobrar e empilhar)

A dobra transversal a metade é realizada com o empilhador rotativo (dobrar e empilhar). A saída do empilhador devolve as pilhas para posição do operário através da cinta de descarga.

Alimentação manual

A alimentação é realizada manualmente na mesa de introdução, a qual é equipada com indicadores que ajudam na operação de centralização da peça de roupa.

Controle gráfico, tátil e fácil de utilizar

O dobrador **FTLITE** incorpora um sistema de controle tátil a cores muito fácil de usar assim como os programas básicos de funcionamento.

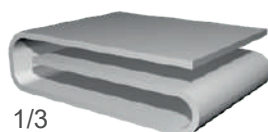


DOBRA LONGITUDINAL

O dobrador **FTLITE** realiza 1, 2 ou 3 dobras longitudinais. A dobra longitudinal pode ser configurada para dobrar a roupa pela metade (1/2) ou para uma dobra tipo francês (1/3).



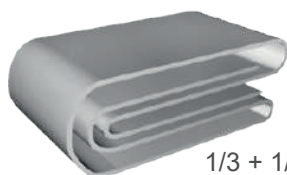
1/2



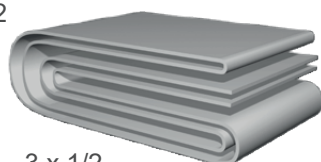
1/3



2 x 1/2

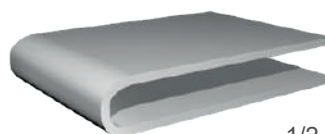


1/3 + 1/2



3 x 1/2

Dobra transversal e empilhamento



1/2

O dobrador **FTLITE** realiza uma meia dobra transversal secundária com a ajuda de um empilhador rotativo (empilhar e dobrar). Esta dobra é obrigatória. As peças regressam do empilhador para o operador da máquina através de faixa de descarga.



FTB

Para usuários que não necessitam de classificação na operação de empilhamento

Simplicidade para os usuários que não necessitam de classificação.

O **FTB** incorpora todas as funções do **FTMAXI** mas com uma única saída visando simplificar o design e reduzir o custo do equipamento.



Adaptado a suas necessidades

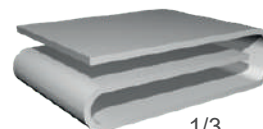


Dobra longitudinal

Para a dobra longitudinal utiliza-se um exclusivo sistema de sopro com jato de ar que são ajustados para adequar-se ao tamanho da peça de roupa. Permite realizar 1 dobra (pela metade) ou 2 dobras (do tipo francês ou 1/3).



1/2



1/3

Produtividade

O **FTB** é uma dobradora polivalente indicada para a dobragem e o empilhamento de peças de roupa de felpa ou artigos similares.

A confiabilidade do **FTB** é mais um aliado para a alta produtividade. De acordo com o tamanho dos artigos a processar, a produção pode atingir até 900 peças/hora, dependendo do tipo de artigo introduzido, o tipo de dobra.

Tamanho máximo admitido

Largura: 260mm a 1.200mm

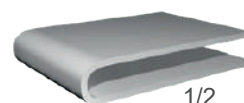
Comprimento (2.4): 250mm a 2.350mm

Largura da peça dobrada: 130 a 400mm

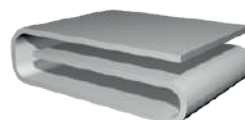
Dobra transversal

Um sistema de inversão de cintas junto com um potente sopro por jato de ar permite realizar 1 ou 2 dobras transversais.

As cintas que se utilizam na dobra transversal são elásticas, contribuindo assim para uma dobra de qualidade além de facilitar o acesso às peças em caso de bloqueio ou interferência.



1/2



1/3



2 x 1/2

GIRBAU





A Girbau é uma empresa multinacional que consolidou a sua posição como um dos grupos líderes mundiais na fabricação de soluções inovadoras para o mundo da lavanderia. O objetivo da Girbau é criar o máximo valor para os seus clientes, visando apoiá-los em seu crescimento profissional. A comunidade Girbau fornece soluções simples e confiáveis que são capazes de oferecer para seus clientes rentabilidade, inovação e sustentabilidade.

Com mais de 60 anos de experiência como fabricante de equipamentos de lavanderia, a Girbau fornece a mais ampla oferta de soluções de lavanderia comercial, industrial e de autosserviço do mundo para atender suas necessidades individuais de produtividade e eficiência.

Nossa meta é disponibilizar o serviço e a comunidade de que você precisa para tornar seu negócio especial. Isso faz com que nosso compromisso vá muito mais além da simples venda de máquinas e estamos dispostos a fazer um esforço a mais. Além disso, queremos ajudá-lo a cuidar do meio ambiente e a inovar para a próxima geração.

Sabemos que estas metas são muito altas, mas a Girbau pode atingi-las com sua colaboração. Ajude-nos a levar a sua lavanderia muito mais além. Entre em contato hoje mesmo!



Beyond Laundry

GIRBAU.COM



GIRBAU